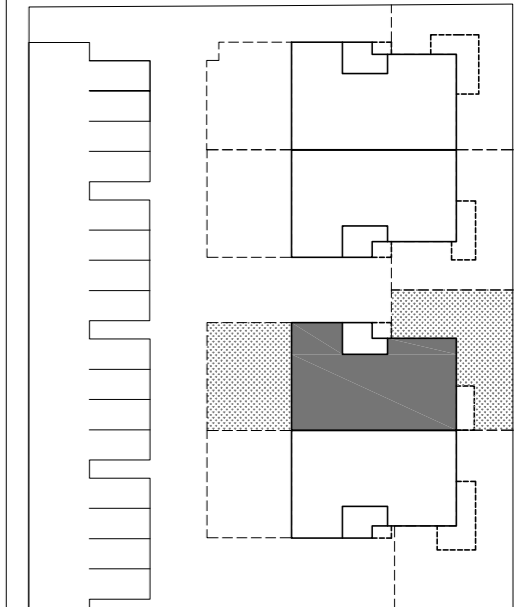
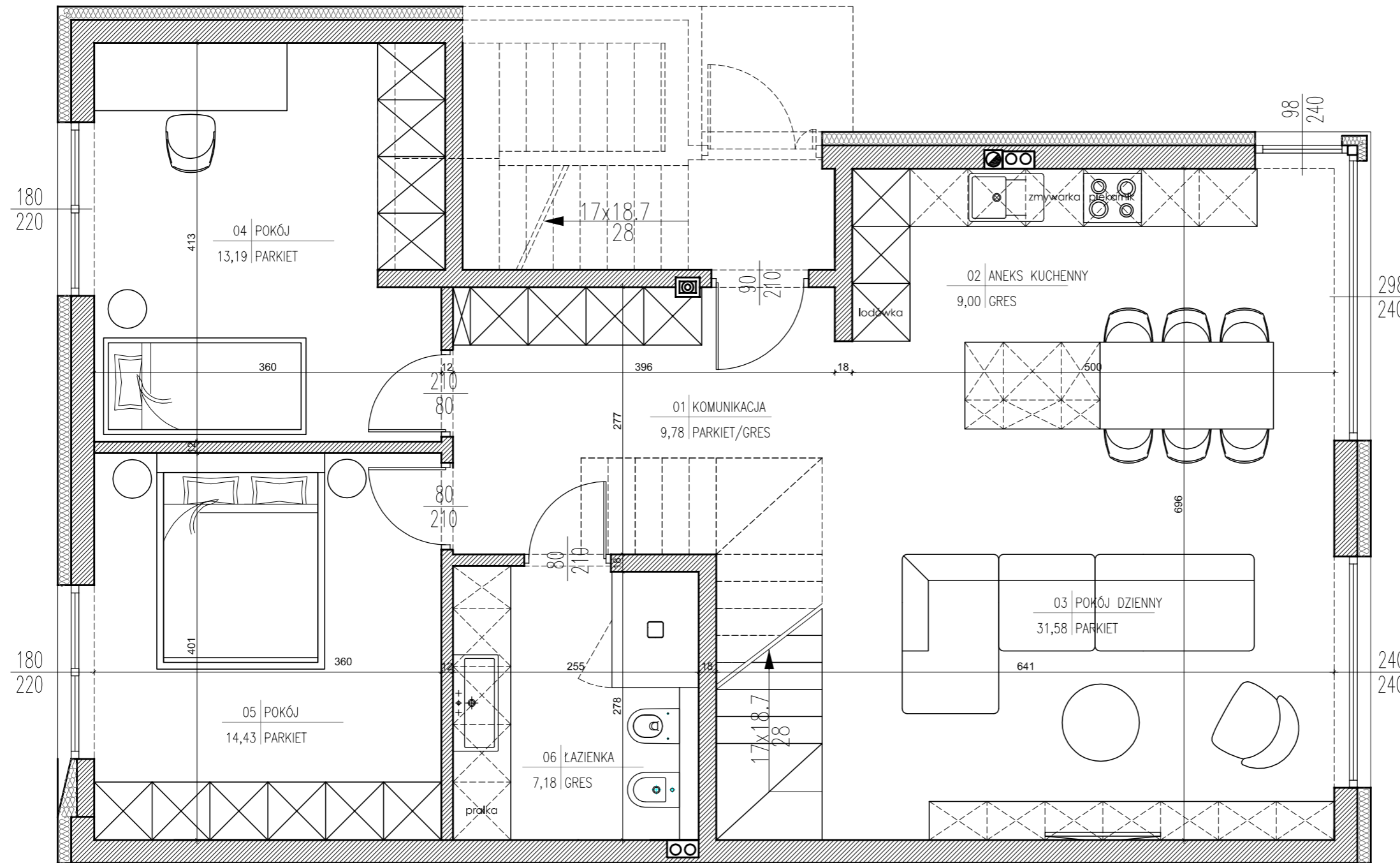
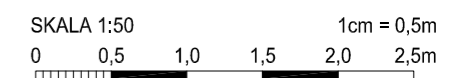




CZTERY BUDYNKI MIESZKALNE DWULOKALOWE  
W ZABUDOWIE BLIŹNIACZEJ ORAZ OSIEM  
SZAMB SZCZELNYCH NA DZ. NR EW. 31  
W OBRĘBIE 3-13-03 PRZY UL. KOBRYŃSKIEJ  
W WARSZAWIE - DZ. WAWER



NR LOKALU	3
ILOŚĆ POMIESZCZEŃ	10
PIĘTRO	0+1
POW. UŻYTKOWA	122,60 m <sup>2</sup>
POW. TARASU	- m <sup>2</sup>
POW. OGRODU	142 m <sup>2</sup>



NINIEJSZA KARTA NIE STANOWI ZAŁĄCZNIKA DO UMOWY ANI OFERTY W  
ROZUMIENIU K.C.

WYMIARY URZĄDZENIA ORAZ INSTALACJE PODANO NA PODSTAWIE PROJEKTU  
BUDOWLANEGO, MOGĄ NASTĄPIĆ NIEZNACZNE ZMIANY W PROJEKCIE  
WYKONAWCZYM. PODANE WYMIARY I POWIERZCHNIE MIERZONO Z  
UWZGLĘDNIENIEM TYNKU O GRUBOŚCI 1CM.

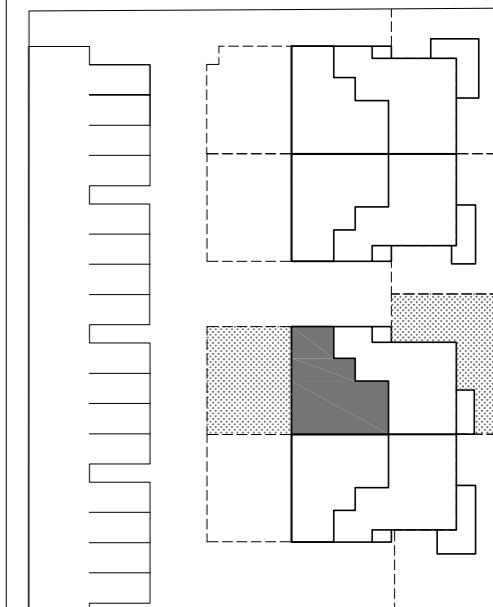
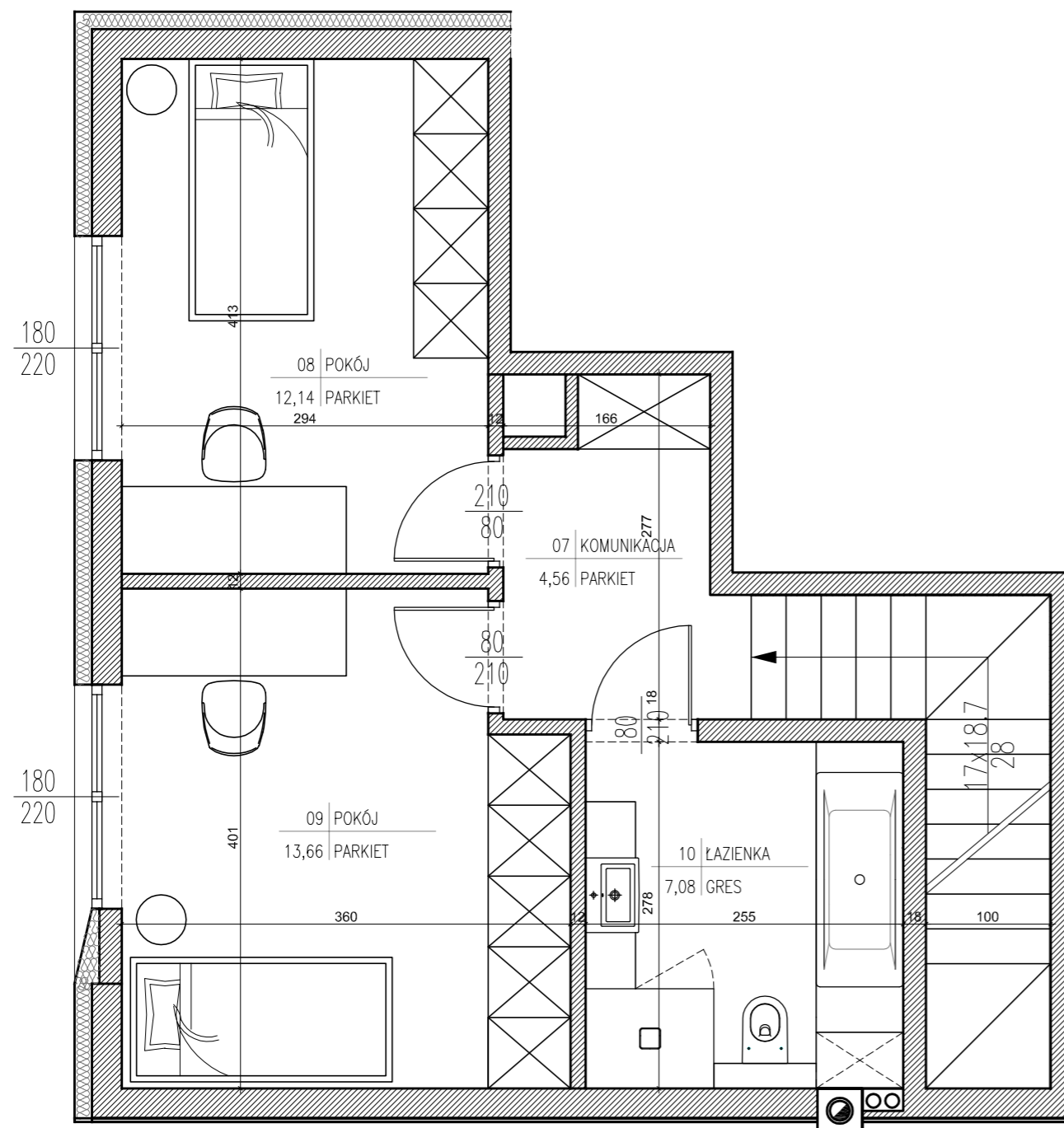
OPRACOWANIE CHRONIONE USTAWĄ O PRAWIE AUTORSKIM I PRAWACH  
POKREWNYCH  
(DZ.U. NR 24/94 POZ.84 Z DNIA 4 LUTEGO1994R.)

Investor: **MTCM Z O.O. SP.K.**  
Ul. Poprawna 65a, 03-984, Warszawa  
NIP 9522177475 | REGON 369773443

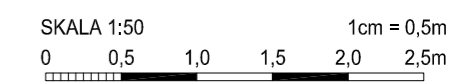
Projekt: **Archinauci sp. z o.o.**  
00-716 Warszawa, ul. Bartycka 114, tel. 22 559 65 90



CZTERY BUDYNKI MIESZKALNE DWULOKALOWE  
W ZABUDOWIE BLIŹNIACZEJ ORAZ OSIEM  
SZAMB SZCZELNYCH NA DZ. NR EW. 31  
W OBRĘBIE 3-13-03 PRZY UL. KOBRYŃSKIEJ  
W WARSZAWIE - DZ. WAWER



NR LOKALU	3
ILOŚĆ POMIESZCZEŃ	10
PIĘTRO	0+1
POW. UŻYTKOWA	122,60 m <sup>2</sup>
POW. TARASU	- m <sup>2</sup>
POW. OGRODU	142 m <sup>2</sup>



NINIEJSZA KARTA NIE STANOWI ZAŁĄCZNIKA DO UMOWY ANI OFERTY W ROZUMIENIU K.C.

WYMIARY URZĄDZENIA ORAZ INSTALACJE PODANO NA PODSTAWIE PROJEKTU BUDOWLANEGO, MOGĄ NASTĄPIĆ NIEZNACZNE ZMIANY W PROJEKCIE WYKONAWCZYM. PODANE WYMIARY I POWIERZCHNIE MIERZONO Z UWZGLĘDNIENIEM TYNKU O GRUBOŚCI 1CM.

OPRACOWANIE CHRONIONE USTAWĄ O PRAWIE AUTORSKIM I PRAWACH POKREWNYCH (DZ.U. NR 24/94 POZ.84 Z DNIA 4 LUTEGO1994R.)

Investor: **MTCM Z O.O. SP.K.**  
Ul. Poprawna 65a, 03-984, Warszawa  
NIP 9522177475 | REGON 369773443

Projekt: **Archinauci sp. z o.o.**  
00-716 Warszawa, ul. Bartycka 114, tel. 22 559 65 90

\*Stan deweloperski nie przewiduje schodów w lokalu na pierwszą kondygnację. Wykonanie schodów leży po stronie kupującego.